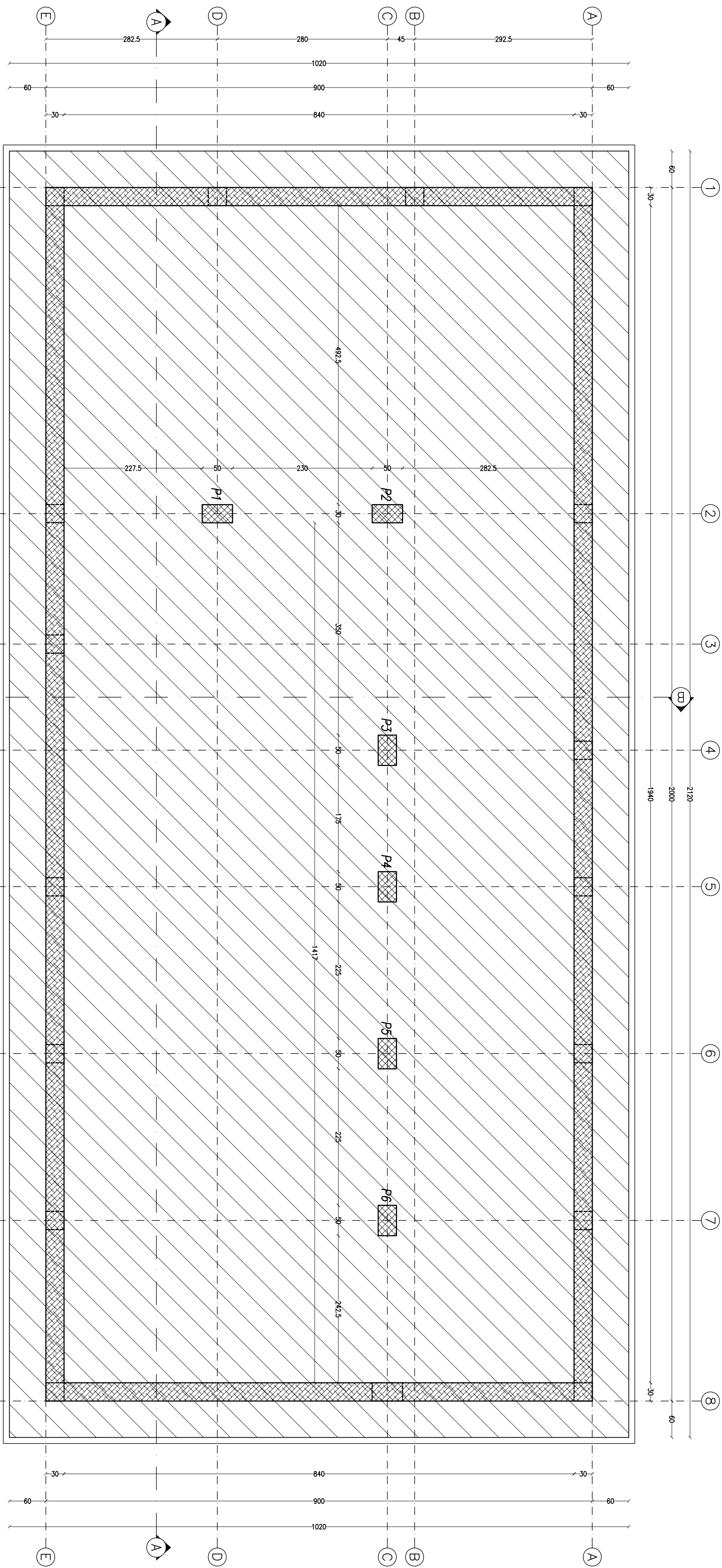
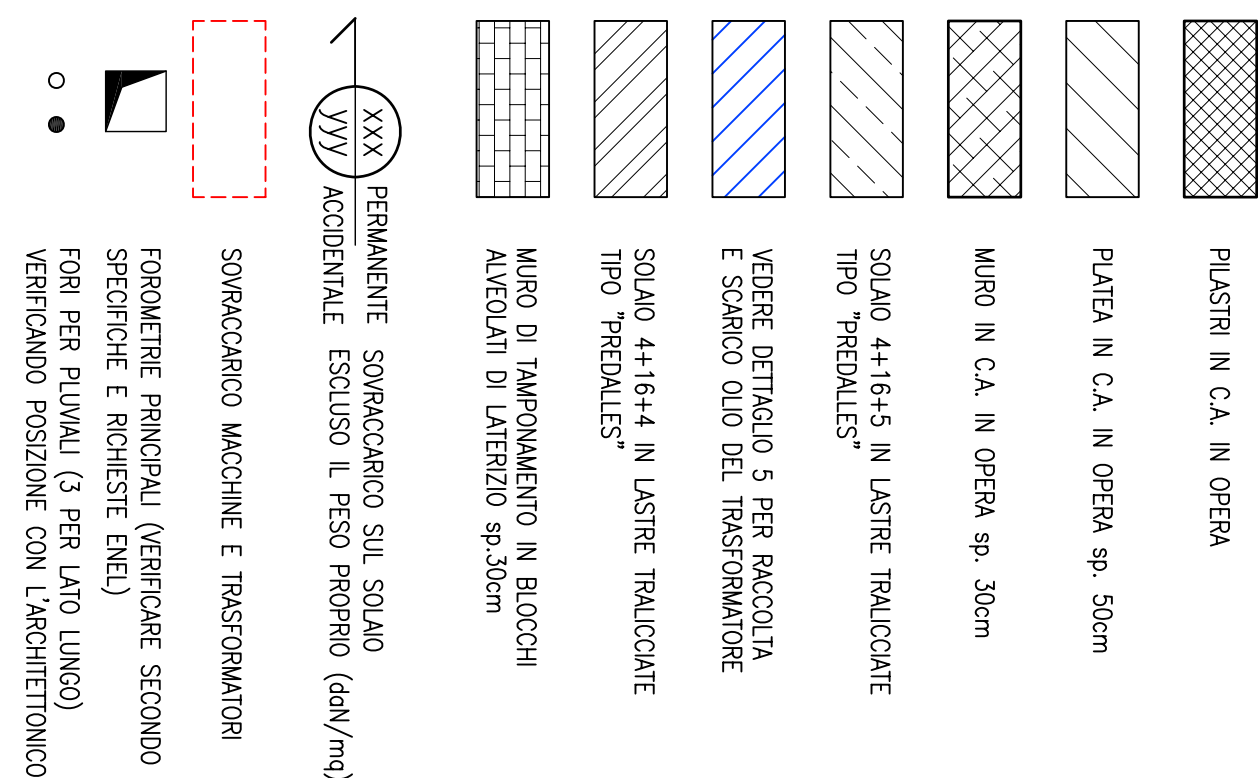


PIANTA FONDAZIONI – scala 1:50



LEGENDA:



PRESCRIZIONI:

C/S STRUTTURE IN FONDAZIONE (pietra, muri controterra, piastri interrati)
CONFERME UNI 11104
CLASSE DI RESISTENZA MINIMA C30/35
CLASSE DI ESPOSIZIONE X2
DIAMETRO MAX. RETI 25 cm
RAPPORTO MAX. A/C=0.60
CONSISTENZA S4

C/S STRUTTURE IN ELEVAZIONE (cordoli, trav., piastri e getti di completamento)
CONFERME UNI 11104
CLASSE DI RESISTENZA MINIMA C30/35
CLASSE DI ESPOSIZIONE X3
DIAMETRO MAX. RETI 25 cm
RAPPORTO MAX. A/C=0.65
CONSISTENZA S4

C/S MACRO
CONFERME UNI 11104
CLASSE DI RESISTENZA MINIMA C17/15
CLASSE DI ESPOSIZIONE X0

ACCIAIO IN BARE
ACCIAIO IN RETI
B450C
B450A

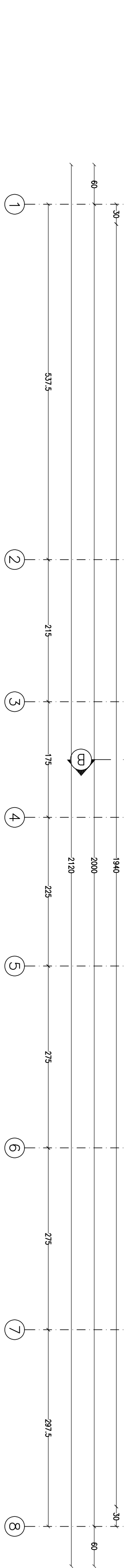
COPPERERO
3.0 cm minimo

MURATURA DI TAMPONAMENTO
BLOCCHI ALVEOLARI DI LATENZA sp.30cm RETI 20
CON MURTA CEMENTIZIA M2

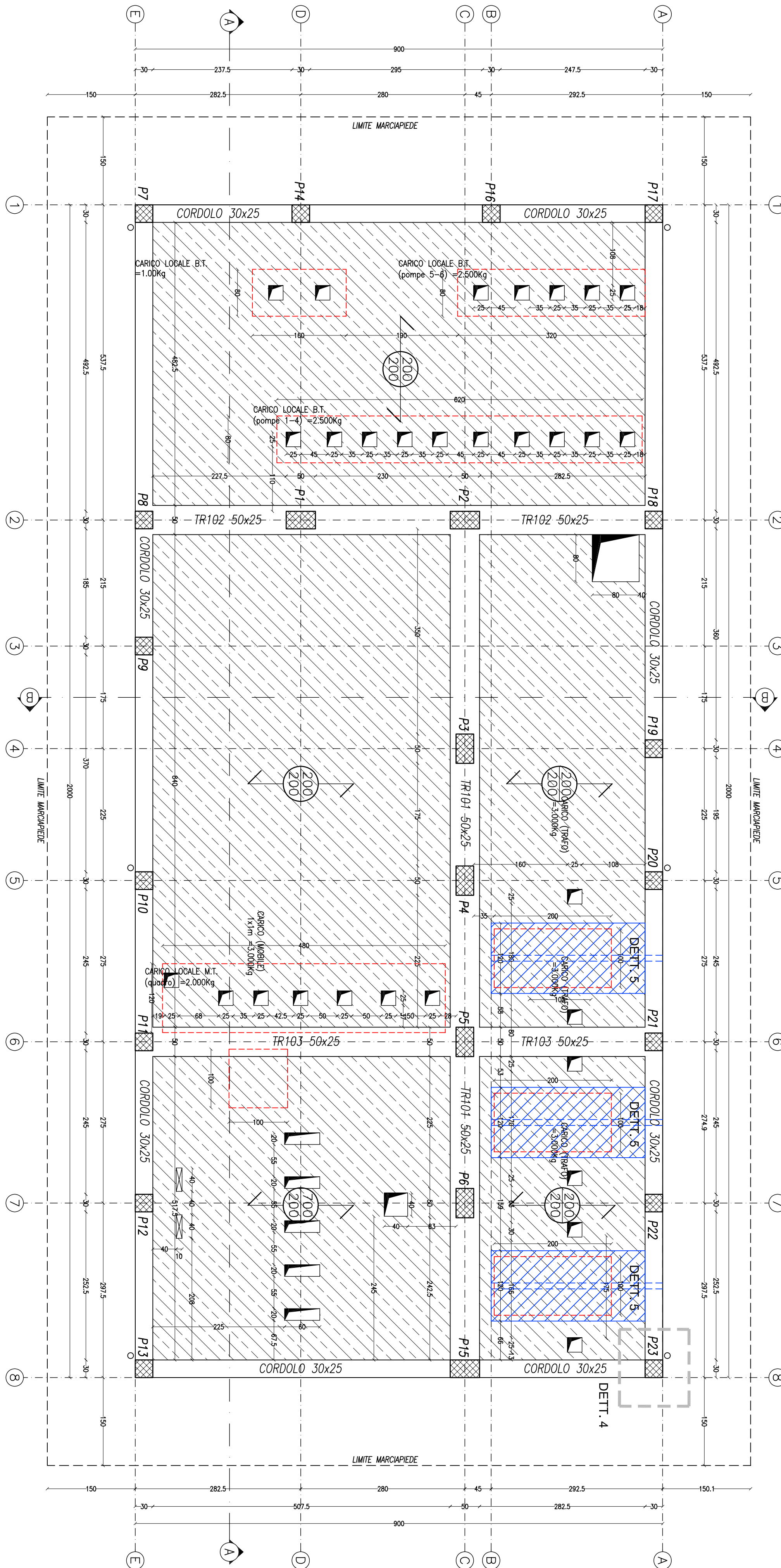
SOVRAPPORRE I FERRI LONGITUDINALI DI ALMENO 35 DIAMETRI
LE QUOTE VANNO CONTROLLATE IN CANTIERE PRIMA DELL'ESECUZIONE DELL'OPERA E VERIFICATE CON L'ARCHITETTONICO

PER LA PANTA DELLE MARAPIDE RIFERIRSI ALLA TAVOLA ARCHITETTONICA
VERIFICARE LA POSIZIONE DEGLI SPARCHI DEI PIUVOLI E DEGLI IMPIANTI PRIMA DEI GETTI (IN CASO DI INTERFERENZE CONCORDARE LE EVENTUALI MODIFICHE CON LA D.L.)

PIANTA PRIMO SOLAIO – scala 1:50



PIANTA PRIMO SOLAIO – scala 1:50



REALIZZAZIONE DI UNA CHIAVICA SUL RIO LORETO
ALLA CONFLUENZA IN SPONDA SINISTRA DEL FIUME
TANARO IN COMUNE DI ALESSANDRIA (AL-E-1771)



PROGETTO ESECUTIVO

EDIFICIO SERVIZI:
pianta fondazioni, pianta primo solaio

00	MAE-11	Prima emissione	GT	MF	MB
INDICE	DATA	MODIFICHE	DISEGN.	CONTR.	APPROV.
EDIFICIO SERVIZI:					
pianta fondazioni, pianta primo solaio					
I PROGETTISTI:			HANNO COLLABORATO:		
Ing. Denis Cerfani			Ing. Cecilia Benassi		
Ing. Marco Balconi			Ing. Elena Bocciarelli		
Ing. Michele Ferrari			Ing. Achille Isorini		
Ing. Nicola Pessarelli			Ing. Daniele Mori		
			Ing. Graziano Trombi		
			SCALA:		
			1:50		
			DISEGNO:		
			LOR 3013		
			MARZO 2011		

MAISON PARTENERS

EXPERIENCE

Via Belling, 7 - 20133 Milano - tel. +39 02 70175018 fax +39 02 70175023
Via Cavallotti, 16 - 40121 Parma - tel. +39 0521 50641 fax +39 0521 271022